

EG Gioielli

Un'eccellenza dell'arte orafa toscana presentata con successo a Shanghai

Cecilia Elisabetta Giannini, classe 1980, nasce a Firenze ma cresce e studia a Montecatini Terme. Frequenta con grande entusiasmo e dedizione l'Istituto d'Arte Petrocchi di Pistoia, che le regalerà i suoi primi successi individuali, riconosciuti dagli stessi professori; partecipa a concorsi nazionali negli anni 1996/1999 disegnando gioielli ancora attuali, tanto da essere di ispirazione per quello che sarà poi l'inizio del suo ultimo percorso lavorativo. Dopo il diploma, una felice coincidenza la porta a bussare alla porta di un artista fiorentino che le insegnerà la difficile arte dell'incastonatura delle pietre preziose. Dal 2000 al 2015 lavora come dipendente nei laboratori delle più famose aziende di gioielleria della Toscana, dove si specializza nell'incastonatura e nella selezione delle pietre preziose. Dopo tanti anni di lavoro da dipendente, Elisabetta decide di dar vita a un'attività che rispecchi la sua esuberante creatività fondando nel 2016 l'attuale omonima azienda Elisabetta Giannini Gioielli. La sua è una produzione e realizzazione eseguita con le migliori tecniche di alta gioielleria degli ultimi anni che parte dalla progettazione e stampa in 3D e si conclude con l'assemblaggio del gioiello tramite saldatrice laser. Le sue creazioni sono tutte caratterizzate da design moderno e innovativo, linee essenziali e forme geometriche in armonia con la scelta delle pietre preziose e semipreziose che conferiscono personalità ad ogni singolo gioiello. L'artista si colloca sulla fascia alta nel suo settore, ma il giusto rapporto qualità/prezzo, unito all'alto livello di lavorazione e di valore dei materiali utilizzati, rende i prodotti di EG Gioielli attraenti e certamente competitivi. La linea ha soluzioni interessanti ed innovative che fanno sì che il prodotto, di gusto classico, sia apprezzato anche dai più giovani. L'azienda, seppur di piccole dimensioni, è dinamica e guarda ai mercati internazionali, soprattutto a quelli emergenti. L'esperienza maturata da Elisabetta in grandi realtà



Elisabetta Cecilia Giannini



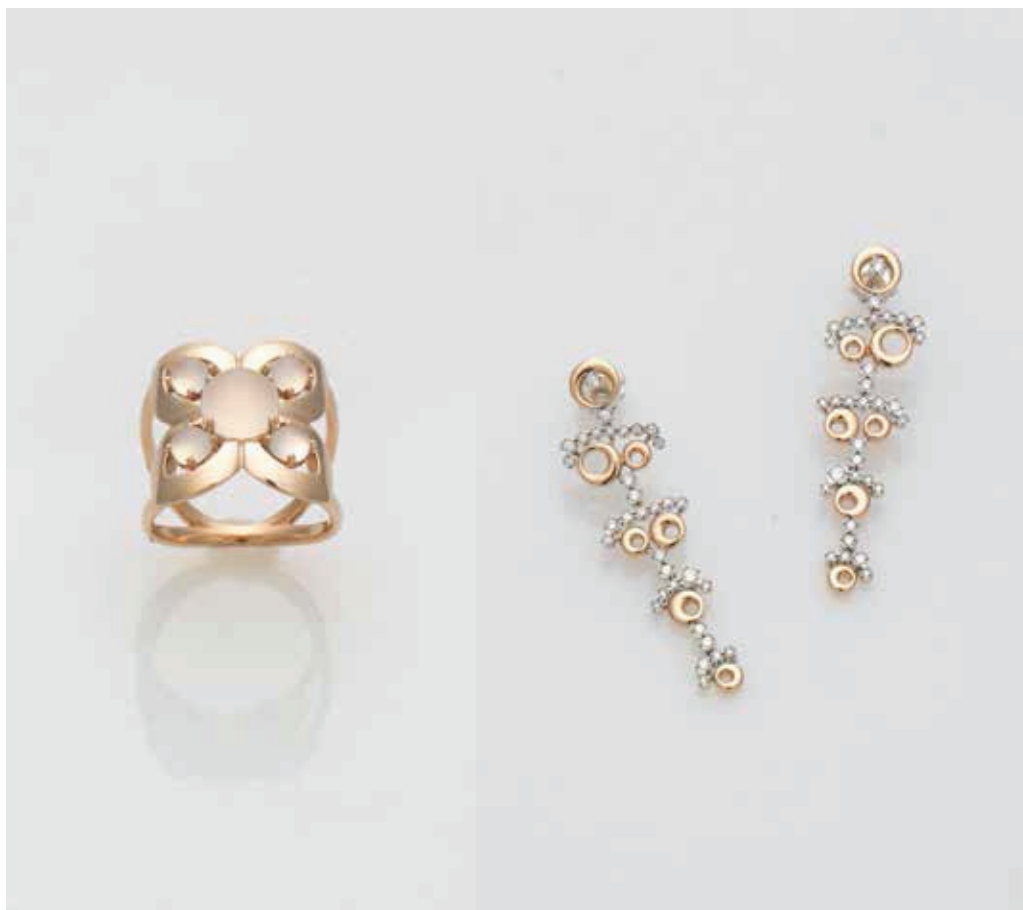
e griffe mondiali le ha portato la consapevolezza di poter affrontare mercati lontani e non certo facili, ma dalle grandi potenzialità come la Cina. EG Gioielli lo scorso anno ha iniziato la sua avventura estera ed è proprio nel grande Paese asiatico in cui, a distanza di pochi mesi, partecipa a due eventi legati alla moda italiana (il primo in estate a Shenzhen e l'altro a dicembre a Zhuhai presso il Lakewood Golf Club, evento illustrato in questa rubrica nel numero di gennaio 2018). In entrambi gli eventi il consumatore cinese - e, soprattutto, gli operatori di mercato - hanno confermato l'interesse per i prodotti EG Gioielli e hanno apprezzato fattura, linea e scelta dei materiali. Affrontare mercati lontani e difficili come la Cina con prodotti di lusso necessita di grandi investimenti, sia

per proporre nel modo migliore il prodotto (eventi, promozioni, pubblicità), sia per dare visibilità e corretto posizionamento al *brand*. Con quest'obiettivo, incoraggiata anche dalle prime reazioni di mercato, la EG Gioielli decide di pianificare una serie di attività in Cina per il 2018 con l'adesione al gruppo di eccellenze italiane organizzato da China 2000 che permette alle aziende che aderiscono di essere presenti sul mercato cinese con una esposizione permanente, attività promozionali con cadenza mensile e contatti commerciali ed istituzionali di alto livello. Il problema delle piccole e medie imprese italiane è la debolezza finanziaria per promuovere ed affermare i propri prodotti e il proprio marchio all'estero; spesso, poi, nei nuovi mercati il valore del brand risulta prioritario rispet-



to alla valutazione qualitativa del prodotto. Decidere di posizionare il prodotto in modo stabile per l'esposizione e la vendita in una città come Shanghai è sicuramente una scelta coraggiosa ma giusta, sia alla luce dello stallo del mercato interno sia perché quei mercati rappresentano il futuro. Dobbiamo credere ed investire per esportare le eccellenze del nostro territorio, valorizzando i prodotti e le creazioni proprio come Elisabetta Giannini, che guida con coraggio e professionalità la sua giovane azienda che può essere a ragione annoverata fra le promesse dell'arte orafa toscana.

EG Gioielli (Elisabetta Giannini Gioielli)
 Via Agostino di Duccio, 19
 50143, Firenze
www.eg-gioielli.com
info@eg-gioielli.com
 +39 348. 9323538



**Michele
Taccetti**

L laureato in Scienze Politiche con una tesi sugli scambi economici tra Italia e Cina ed erede della propria famiglia, operante con il grande paese asiatico fin dal 1946, assiste da oltre un ventennio le aziende italiane interessate ad aprire il mercato cinese in vari settori merceologici e, in particolare, alla promozione del Made in Toscana in Cina. Svolge attività di formazione in materia di Marketing ed Internazionalizzazione ed è consulente per il Ministero dello Sviluppo Economico.

Per info:
michele.taccetti@china2000.it
[f](#) China 2000 srl
[t](#) @Michele Taccetti
[s](#) taccetti_dr_michele
[in](#) Michele Taccetti